



MINISTÈRE
DU TRAVAIL,
DE L'EMPLOI
ET DE L'INSERTION

*Liberté
Égalité
Fraternité*



FRANCE RELANCE POUR L'INCLUSION

3 500 projets soutenus
40 000 nouveaux emplois

Février 2021

Pour en savoir plus : travail-emploi.gouv.fr - #FranceRelance



Un plan de 300 millions d'euros a été déployé en août 2020 en direction des près de 5 000 entreprises sociales inclusives (plus de 4 000 structures d'insertion par l'activité économique et 800 entreprises adaptées), représentant plus de 180 000 salariés en insertion et/ou en situation de handicap.

Ce plan a été augmenté de 20 millions d'euros supplémentaires en décembre 2020 compte tenu du succès rencontré pour des projets créateurs d'emplois.



Un plan en deux phases

Phase 1

Pour compenser les effets de la crise, le ministère délégué à l'Insertion déployait en août dernier la première phase d'un plan de soutien sous la forme d'aides forfaitaires allouées de septembre à octobre 2020, à hauteur de **134 millions d'euros** (100 millions d'euros pour les structures de l'insertion par l'activité économique, 34 millions d'euros pour les entreprises adaptées). Ce soutien conjoncturel a permis à **près de 95 % des structures sondées de poursuivre leur activité**.

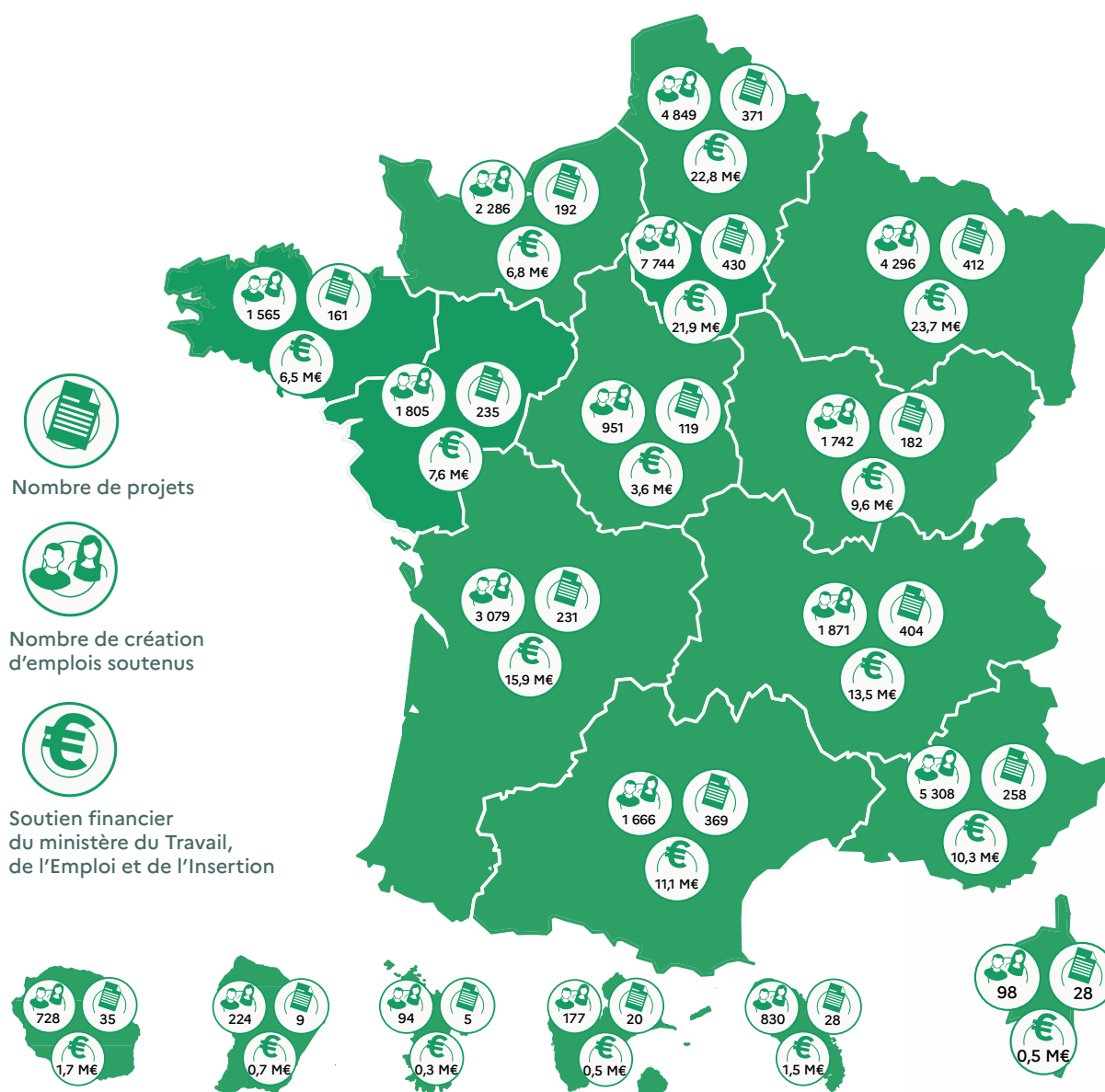
Phase 2

La deuxième phase de ce plan vise à soutenir les projets de développement et de transformation des entreprises sociales inclusives, créateurs d'emplois. Au 18 janvier, **3 528 projets** étaient sélectionnés pour un montant total de **164 millions d'euros** et présentant un objectif de **40 000 créations d'emplois**, principalement en 2021 (pour 68 % des créations).

Certains projets, notamment des projets d'envergure sous la forme de consortium mobilisant plusieurs dizaines de structures, étaient en cours de négociation à échéance du 31 janvier.

2 Des projets soutenus et des emplois créés sur tout le territoire

Répartition nationale du plan de relance pour l'inclusion (phase 2)



Données issues des structures d'insertion par l'activité économique et des entreprises adaptées

L'appel à projets 2020 a ouvert la voie pour la première fois à des projets supra régionaux, correspondant le plus souvent à des projets de grande envergure, réunissant chacun plusieurs dizaines de structures. Près de 50 projets de ce type ont été sélectionnés.

Les filières et activités représentées

Filières	Nombre de projets	Création d'emplois	Aide du MTEI (M€)
Recyclage : économie circulaire, reconditionnement, upcycling, ressource, déchets plastiques...	450	3 000	25 M€
Propreté : nettoyage et entretien des espaces naturels et bâtis	400	2 500	14 M€
Alimentaire : maraîchage, légumerie, agriculture bio...	300	1 700	14 M€
Numérique : support informatique, digitalisation...	250	2 000	13 M€
Industrie : relocalisation d'activités, filière textile, bois, blanchisserie...	150	900	9 M€
Mobilité : garage solidaire, vélo, transport à la demande...	150	800	5 M€
BTP : construction/ déconstruction, aménagements, petits travaux...	100	850	5 M€
Logistique : distribution, acheminement...	80	850	5 M€
Autonomie et grand âge : aide à domicile, service à la personne	50	550	2 M€
Covid : fabrication de masques, gel	50	300	2 M€

Analyse menée sur un panel de 1 500 projets sélectionnés. Certains projets peuvent intervenir sur plusieurs filières.



Zoom sur la répartition pour les structures de l'insertion par l'activité économique

L'insertion par l'activité économique (IAE) est réservée **aux personnes particulièrement éloignées de l'emploi** : chômeurs de longue durée, personnes bénéficiaires des minima sociaux (RSA, etc.), jeunes de moins de 26 ans en grande difficulté, travailleurs reconnus handicapés...). L'IAE vise à favoriser leur insertion dans la vie sociale et professionnelle par le biais de **contrats de travail spécifiques**. Elle met en œuvre des modalités spécifiques d'accueil et d'accompagnement.

Les structures de l'IAE sont :

- les ateliers et chantiers d'insertion (ACI) ;
- les associations intermédiaires (AI) ;
- les entreprises d'insertion (EI) ;
- les entreprises de travail temporaire d'insertion (ETTI) ;
- les entreprises d'insertion par le travail indépendant (EITI).

Répartition régionale du soutien aux projets dans l'insertion par l'activité économique

Retrouvez la répartition des projets par département dans les cartes en fin de document.

	Nombre de projets IAE	Création d'emplois IAE	Aide du MTEI
Auvergne-Rhône-Alpes	213	1 413	9 001 096 €
Bourgogne-Franche-Comté	136	1 430	5 727 760 €
Bretagne	79	1 217	2 991 805,41 €
Centre-Val-de-Loire	66	756	2 080 346,12 €
Corse	23	73	525 362 €
Grand Est	244	3 510	14 332 113 €
Hauts-de-France	268	4 505	21 989 144 €
Île-de-France	287	6 530	15 255 739,17 €
Normandie	140	2 074	4 401 382,36 €
Nouvelle-Aquitaine	211	2 048	6 606 022,76 €
Occitanie	223	1 113	5 853 654 €
Pays de la Loire	136	1 534	5 207 975 €
Provence-Alpes-Côte d'Azur	188	4 963	7 946 635 €
Guadeloupe	11	144	554 801 €
Guyane	9	224	711 916 €
La Réunion	29	704	1 507 493 €
Martinique	28	830	1 504 270 €
Mayotte	5	94	359 180 €
Total	2 335	33 996	111 551 677 €

Données au 18 janvier 2021 (clôture des notifications au 31 janvier 2021).



Zoom sur la répartition pour les entreprises adaptées

Une entreprise adaptée est une entreprise du milieu ordinaire, soumise aux dispositions du code du Travail, qui a la spécificité d'employer au moins 55 % de travailleurs handicapés parmi ses effectifs de production.

Ces travailleurs sont recrutés parmi les personnes sans emploi, les plus éloignées du marché du travail.

L'entreprise adaptée permet à ses salariés d'exercer une activité professionnelle dans un environnement adapté à leurs possibilités afin qu'ils obtiennent ou conservent un emploi.

	Nombre de projets	Création d'emplois	Aide du MTEI
Auvergne-Rhône-Alpes	191	458	4 534 758 €
Bourgogne-Franche-Comté	46	312	3 928 021 €
Bretagne	82	348	3 502 832 €
Centre-Val-de-Loire	53	195	1 546 804 €
Corse	5	25	- €
Grand Est	168	786	9 394 369 €
Hauts-de-France	103	344	858 086 €
Île-de-France	143	1 214	6 652 038 €
Normandie	52	212	2 451 283 €
Nouvelle-Aquitaine	20	1 031	9 263 304 €
Occitanie	146	552	5 240 926 €
Pays de la Loire	99	271	2 454 731 €
Provence-Alpes-Côte d'Azur	70	345	2 343 858 €
Guadeloupe	9	33	- €
Guyane	-	-	- €
La Réunion	6	24	247 948 €
Martinique	-	-	- €
Mayotte	-	-	- €
Total	1 193	6 151	52 418 958 €

Données au 18 janvier 2021 (clôture des notifications au 31 janvier 2021).



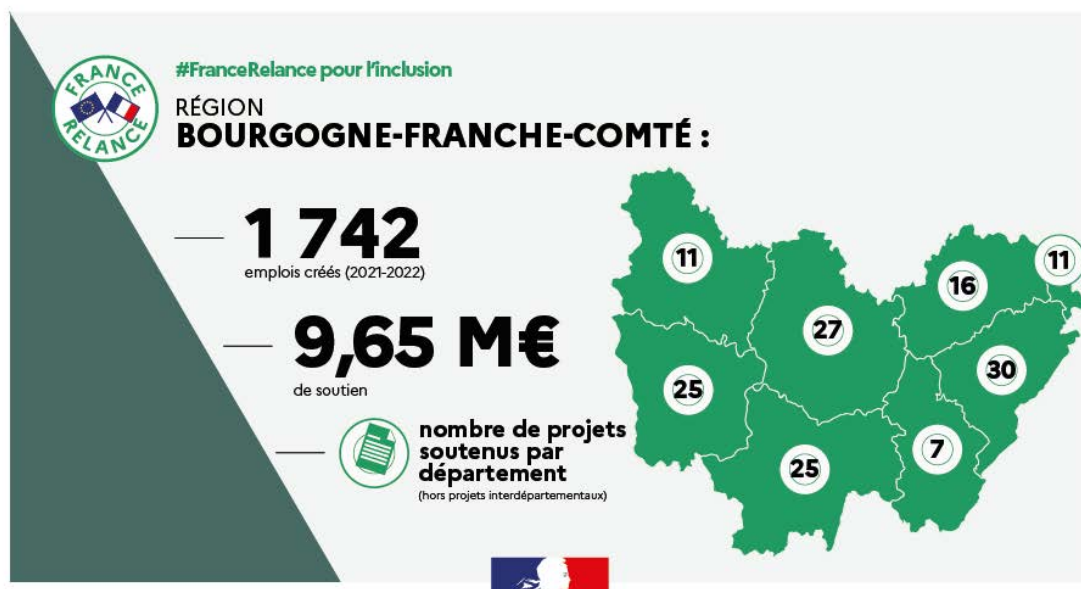
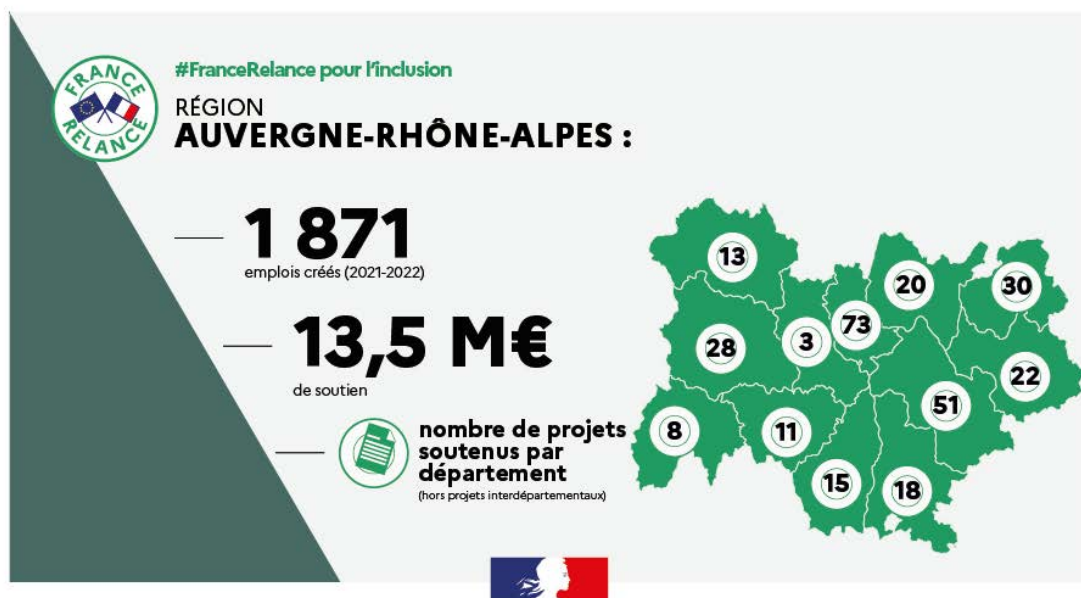


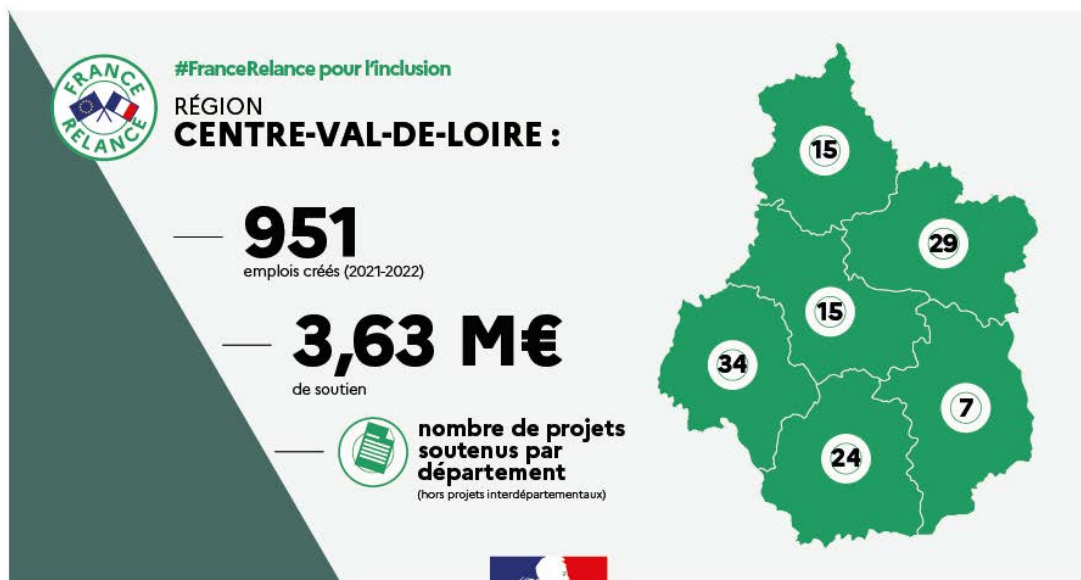
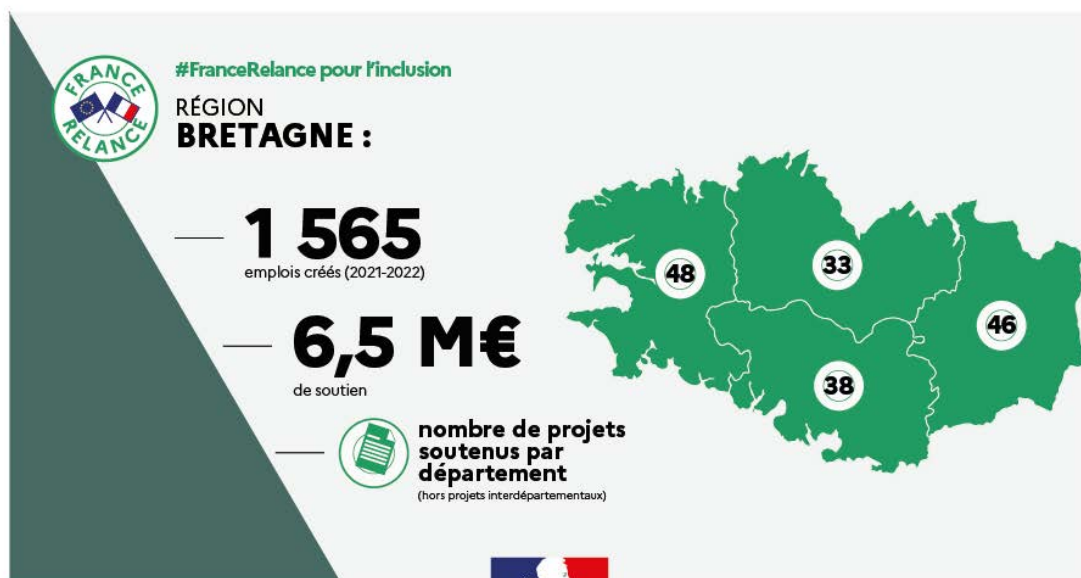
Exemples de projets

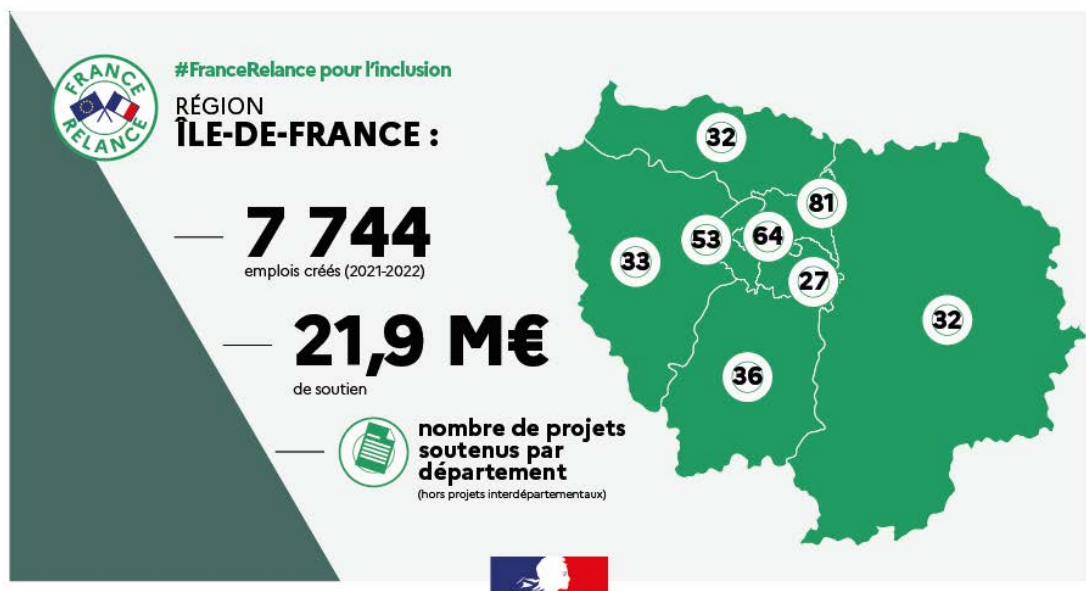
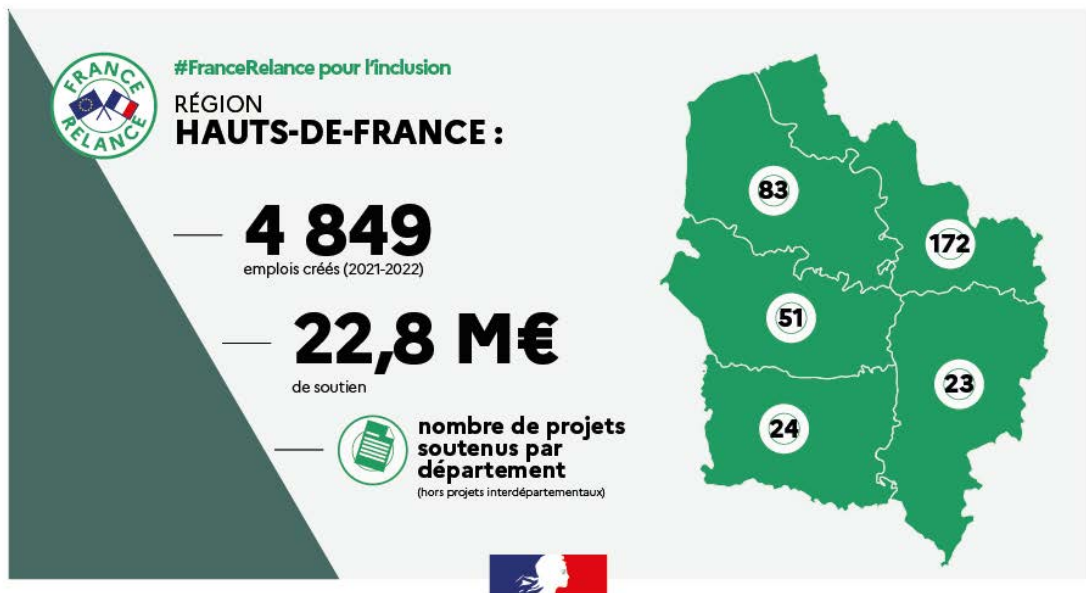
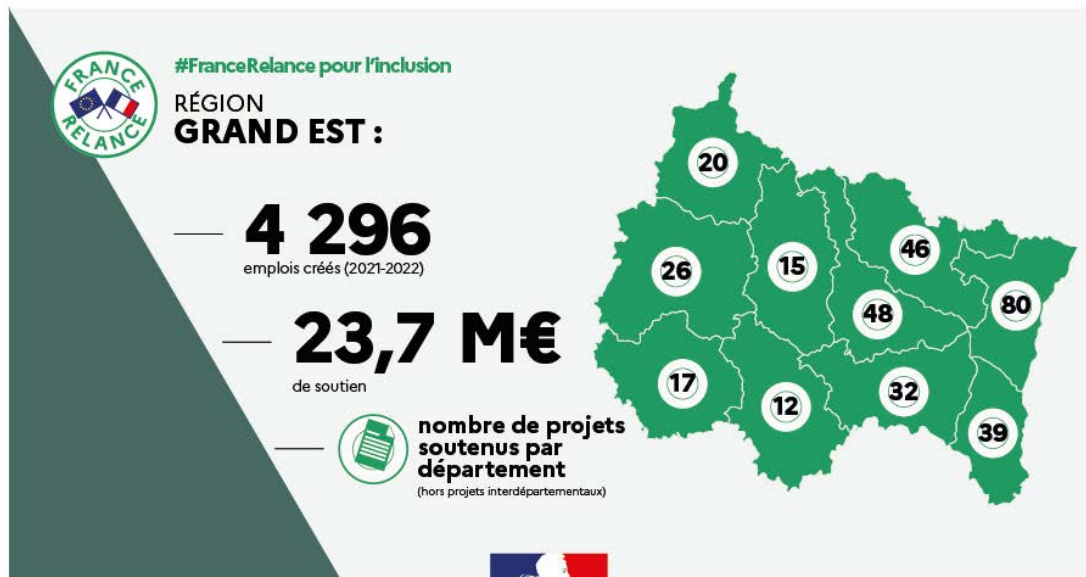
Activités/ métiers	Nombre de création d'emplois Localisation Montant de l'aide MTEI
Recyclage et valorisation des chaudières : 5 000 chaudières recyclées en 2021 et 10 000 en 2022. En partenariat avec une entreprise spécialisée dans le chauffage de l'habitat collectif.	<ul style="list-style-type: none"> • 26 emplois sur 2 ans • Pas-de-Calais • 225 K€
<ul style="list-style-type: none"> - Cryogénéisation et aérogommage dans le secteur de la propreté. - Lavage des vitres en hauteur et des panneaux solaires 	<ul style="list-style-type: none"> • 30 emplois, dont 11 en 2021 • Haute-Loire • 400 K€ (pour 2 projets)
Recyclage, transformation et valorisation des containers maritimes en éléments d'habitats durables et modulables. Nombreux métiers à haut potentiel : menuiserie, plomberie, sidérurgie...	<ul style="list-style-type: none"> • PACA, • avec essaimage national
Création d'une salle blanche permettant l'assemblage de masques 100 % transparents, nettoyables, sans déchet et sans achat de consommables supplémentaires (système de filtration à particules en céramique unique, durable et breveté). Technicité : lavage de pièces, l'assemblage manuel et semi-automatique, le marquage laser, la stérilisation en tunnel UV, le conditionnement final et la mise sous film.	<ul style="list-style-type: none"> • 27 emplois, dont 14 en 2021 • Haute-Savoie • 210 K€
Construction d'une filière de recyclage pour les fenêtres en fin de vie. Alors qu'aujourd'hui, 75 % des fenêtres sont jetées, l'objectif est de garantir un taux de recyclage des fenêtres supérieur ou égal à 90 %.	<ul style="list-style-type: none"> • 13 emplois • Grand Est • avec essaimage national • 120 K€
Mobilité : sourcing et exploitation d'une flotte de voitures de location sociale et/ou véhicules partagés.	<ul style="list-style-type: none"> • 5 postes par département, soit près de 500 postes à terme • Nouvelle Aquitaine • avec essaimage national
Reconstruction des vallées de l'arrière-pays niçois suite aux intempéries du 5 octobre 2020.	<ul style="list-style-type: none"> • 25 emplois en 2021 • Alpes-Maritimes • 121 K€
Recyclage de matériel médical, notamment pour les handicaps évolutifs. Repair Truck : antenne mobile de sensibilisation à la réparation et aux gestes qui peuvent prolonger la durée de vie des équipements.	<ul style="list-style-type: none"> • 140 emplois • Hauts de France • 1,4 M€
Collecte, dépollution et valorisation des véhicules hors d'usage.	<ul style="list-style-type: none"> • 11 emplois • Nord • 361 K€
Reconversion d'une friche commerciale en un site démonstrateur de la transition écologique et de l'agriculture urbaine.	<ul style="list-style-type: none"> • 5 emplois • Pas-de-Calais • 321 K€

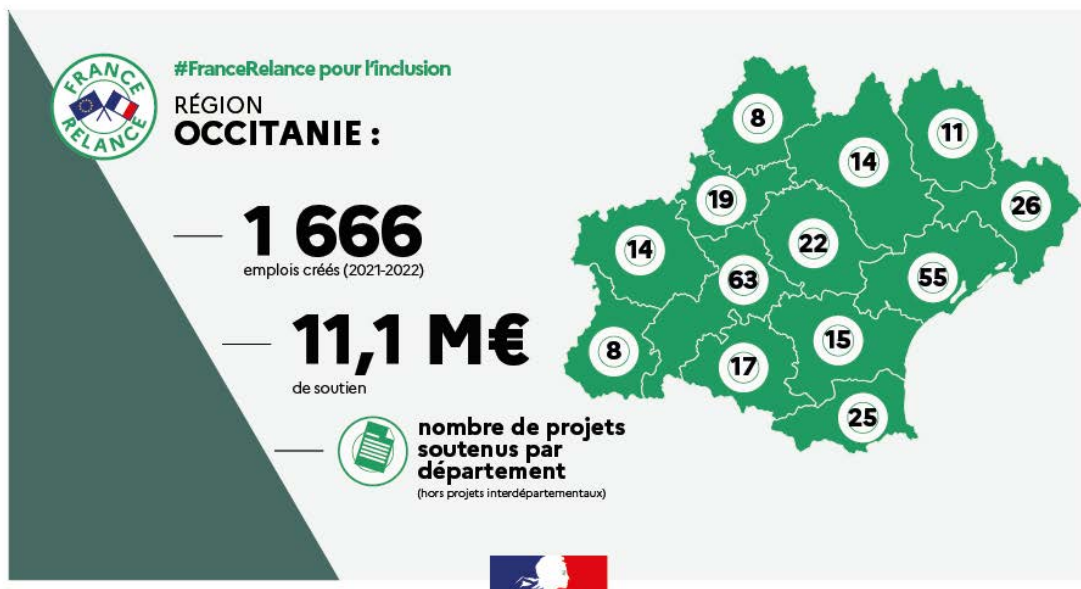
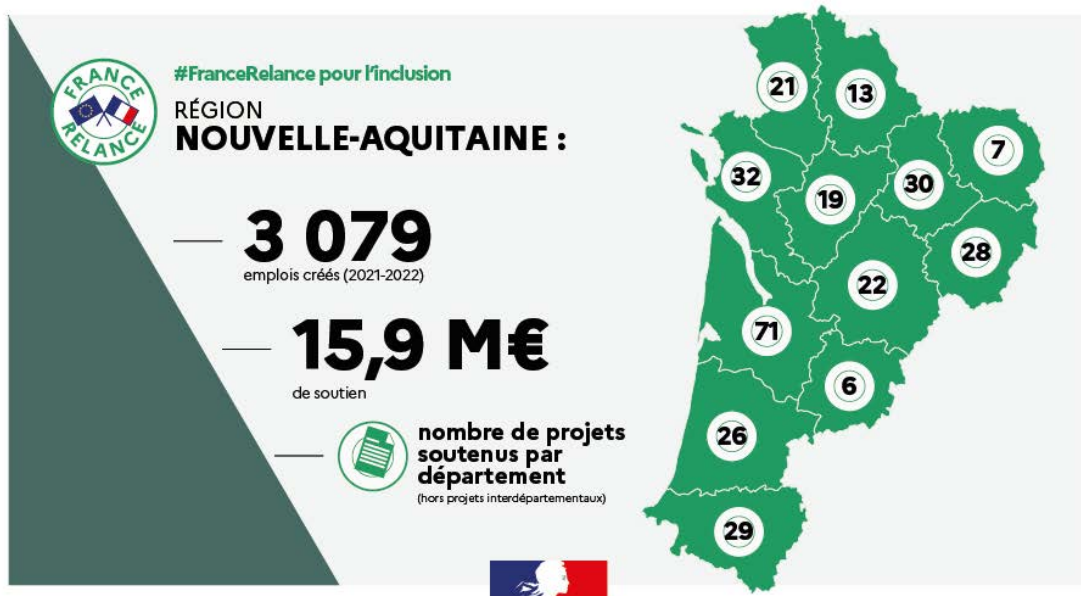
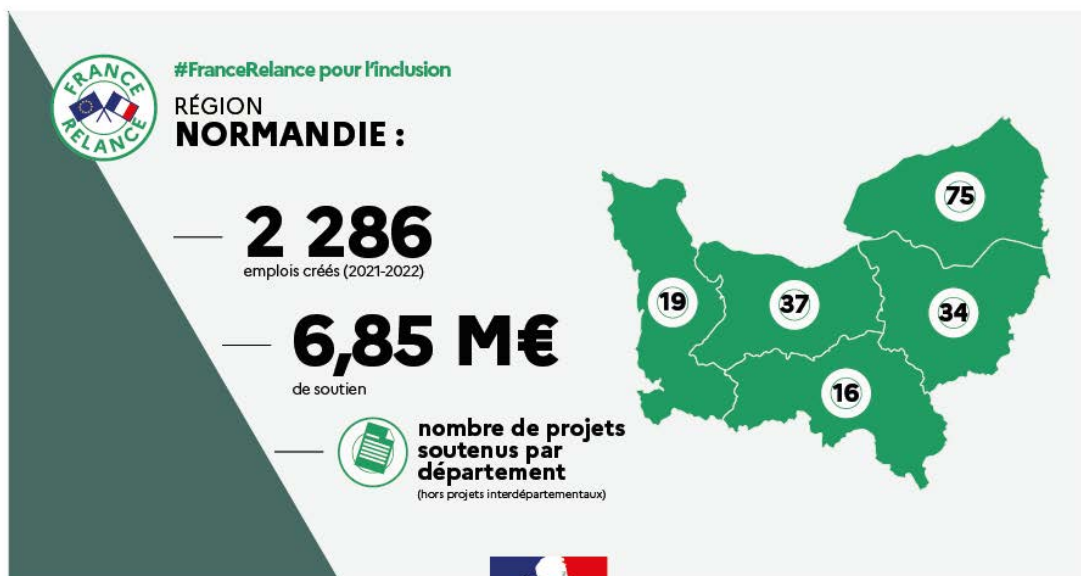
Activités/ métiers	Nombre de création d'emplois Localisation Montant de l'aide MTEI
Création d'une EI de fabrication d'articles de maroquinerie haut de gamme pour le secteur automobile et l'hôtellerie de luxe.	<ul style="list-style-type: none"> • 13 emplois en 2021 • Indre • 214 744 €
Lancement d'une nouvelle offre de paniers-repas à destination des entreprises et de leurs salariés, et aménagement d'un lieu unique permettant de stocker, transformer, commercialiser et distribuer des produits frais et transformés issus de l'agriculture biologique.	<ul style="list-style-type: none"> • 10 emplois en 2021 • Seine-Saint-Denis • 60 000€
Développement d'une plateforme de mobilité innovante et inclusive.	<ul style="list-style-type: none"> • 8 emplois en 2021 • Seine-Saint-Denis • 30 631 €
Aide au démarrage d'un chantier d'insertion ayant pour activité le démantèlement et le tri de fenêtres et portes pour récupérer le verre dit plat pour son recyclage dans les filières dédiées.	<ul style="list-style-type: none"> • 7 emplois en 2021 • Maine-et-Loire • 20 000 €
Développement d'une matériauthèque : revente de matériaux brut, remise en état de matériel (vélos).	<ul style="list-style-type: none"> • 3 emplois en 2021 • Vendée • 22 000 €
ACI en milieu pénitentiaire de rénovation de petits meubles et création artistique.	<ul style="list-style-type: none"> • 8 emplois en 2021 • Haute-Corse • 30 000 €
Promotion des ventes de matériels informatiques reconditionnés.	<ul style="list-style-type: none"> • 3 emplois en 2021 • Doubs • 28 696 €
Développement d'une nouvelle activité de traiteur dans un chantier café solidaire.	<ul style="list-style-type: none"> • 1 emploi en 2021 • Territoire de Belfort • 7 435 €
Étude de préfiguration pour une recyclerie de matériaux (ré-emploi de matériaux issus du BTP et des magasins de bricolage)	<ul style="list-style-type: none"> • 10 emplois en 2021 • Côtes-d'Armor • 16 500 €
Création d'une activité industrielle à haute intensité de main d'œuvre sur le territoire breton de tri et d'orientation de déchets plastiques vers le recyclage.	<ul style="list-style-type: none"> • 7 emplois en 2021 • Finistère • 85 000 €
Création d'une EI ayant pour activité support une plateforme téléphonique de prise de rendez-vous pour le conseil en évolution professionnelle.	<ul style="list-style-type: none"> • 5 emplois en 2021 • Eure • 19 896 €
Développement de l'activité d'un garage solidaire et création d'un service de méca-mobile en zone rural.	<ul style="list-style-type: none"> • 5 emplois en 2021 • Seine-Maritime • 42 633 €
Usine de reconditionnement de véhicules d'occasion.	<ul style="list-style-type: none"> • 4 emplois en 2021 • Haute-Garonne • 70 000 €

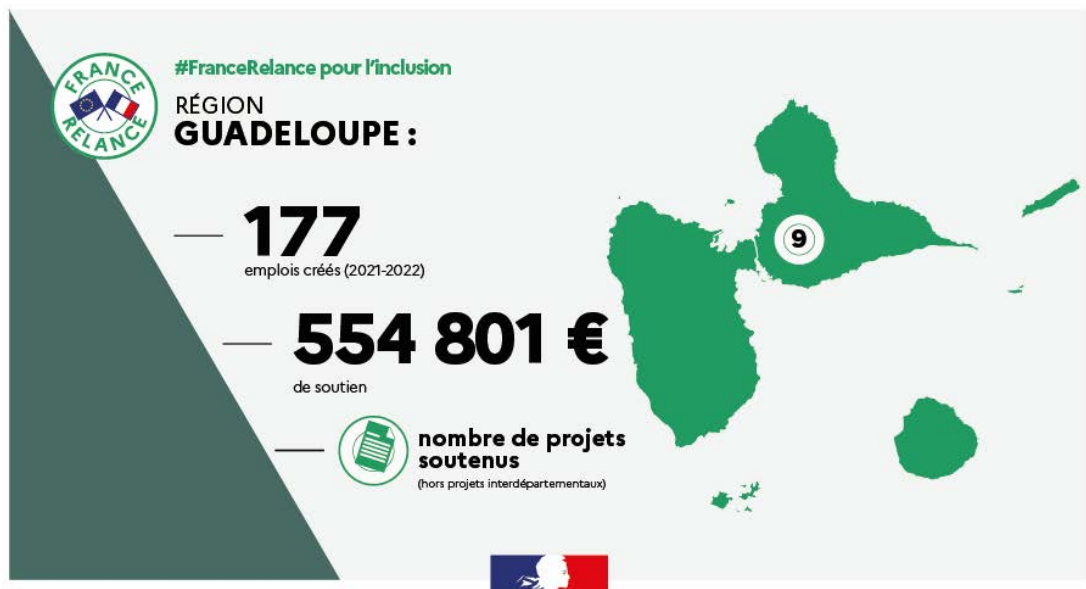
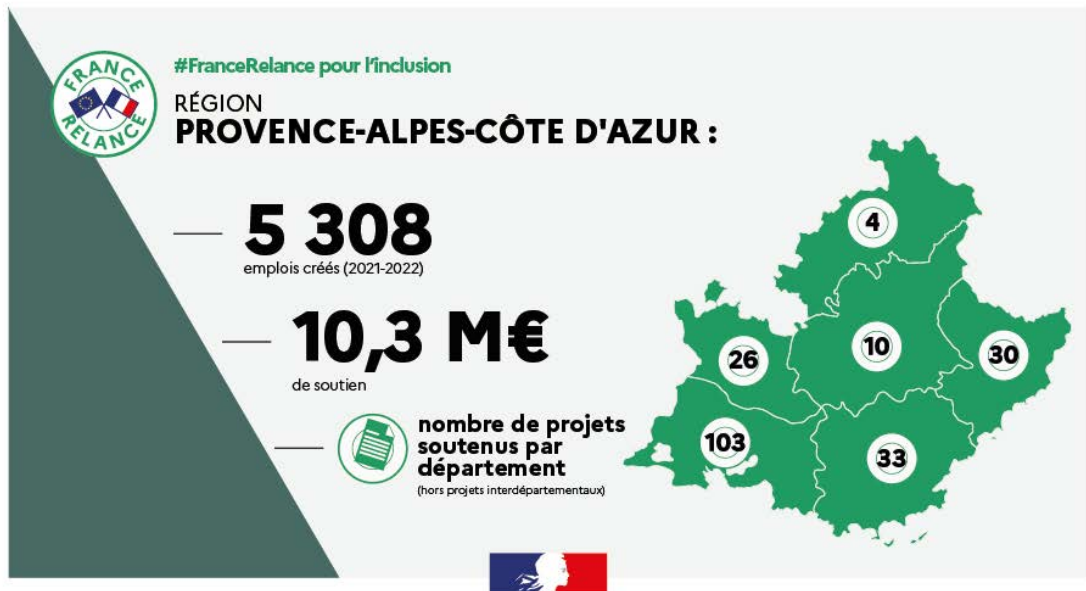
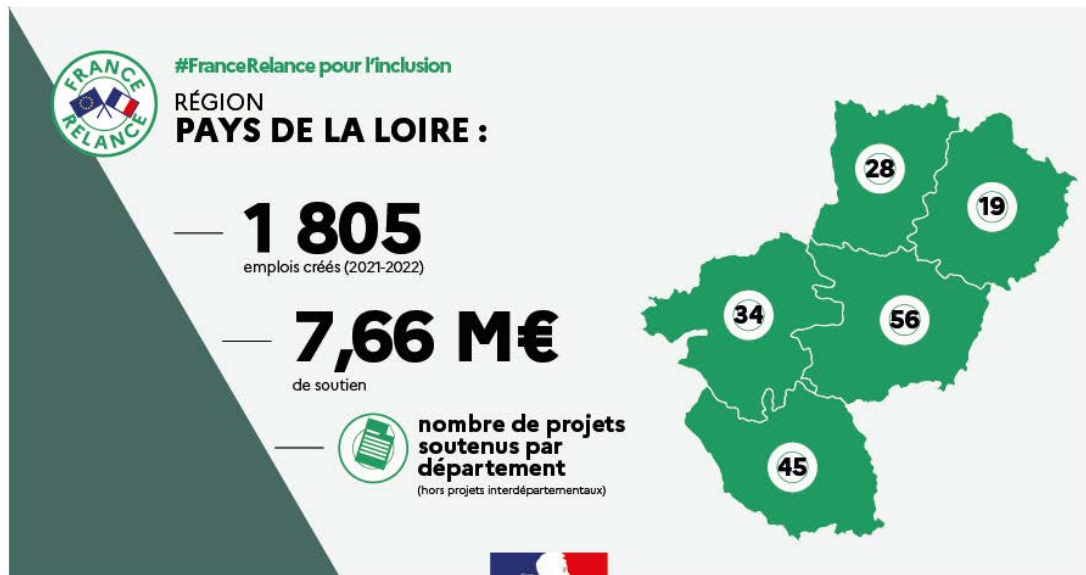
Répartition régionale du plan de relance pour l'inclusion (phase 2)

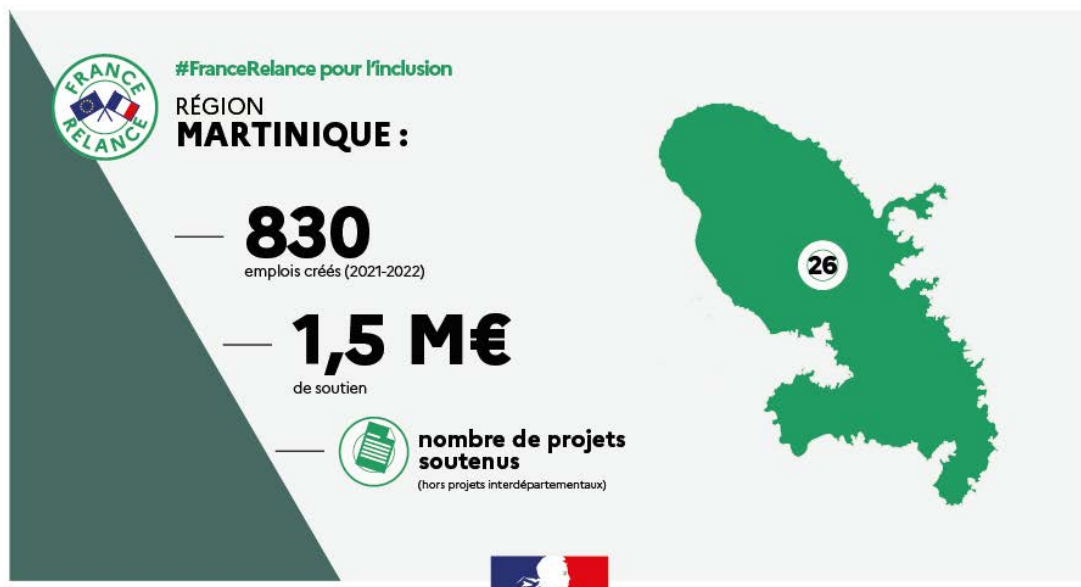
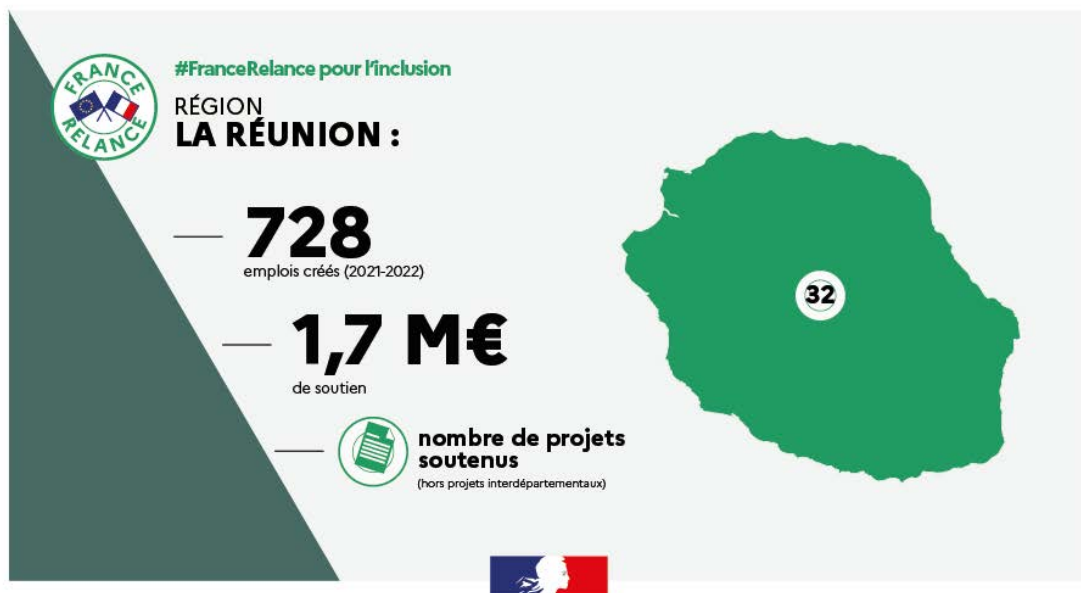
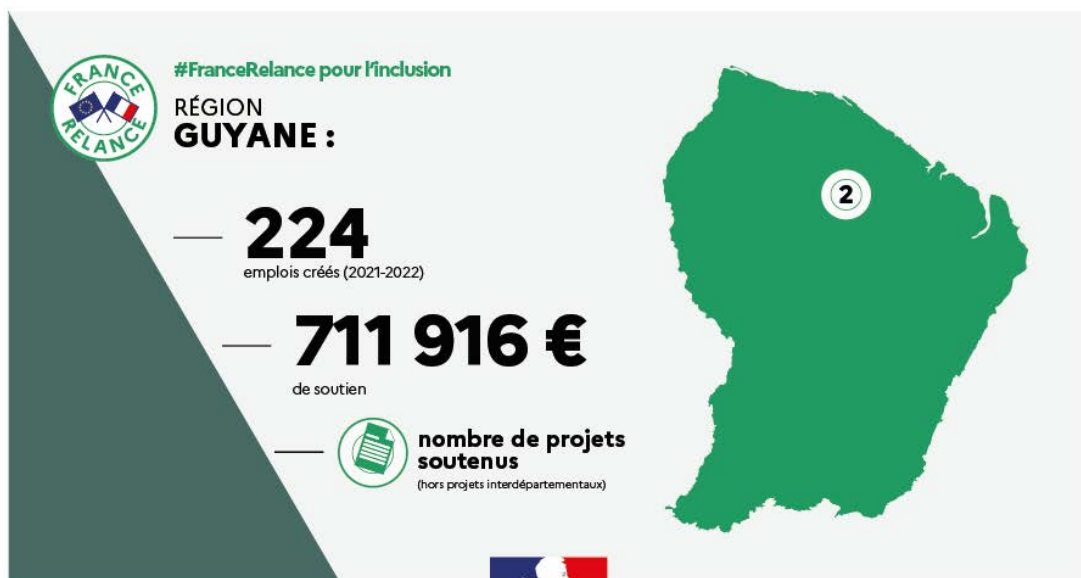


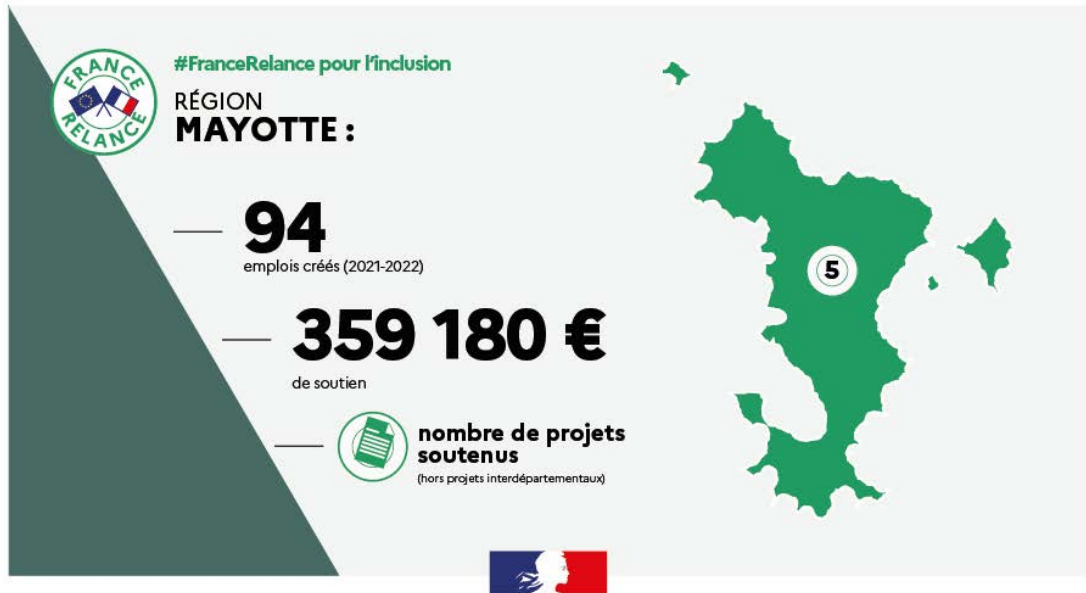














Contact presse
du ministère chargé de l'Insertion :
sec.presse.insertion@cab.travail.gouv.fr
01 49 55 31 23

Édition : Ministère chargé de l'Insertion
Mise en page : Dicom • Février 2021