



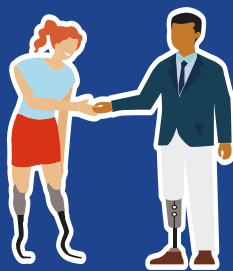
# DiTl

Road to inclusion



## Inclusion et formation des personnes en situation de handicap

dans le secteur du transport et de la logistique



# À propos du projet DiTL

**DITL est un projet de 36 mois cofinancé par le programme européen Erasmus+.**



Il répond à la nécessité de renforcer l'égalité des droits, des chances et la non-discrimination des personnes en situation de handicap dans l'accès à la formation et à l'emploi dans les métiers du transport et de la logistique, un secteur dans lequel elles restent encore largement sous-représentées.

Lancé en novembre 2024, le projet rassemble huit partenaires européens aux expertises complémentaires dans les domaines du transport, de la logistique, de la formation et du handicap, issus de cinq pays européens : AFT et Cheops (réseau des Cap emploi) en France, Urban Research & Education UG (URE) en Allemagne, Transformation et The Disabled Drivers Association (DDAI) en Irlande, IPTrans et AFID au Portugal, et Escola del Treball de Lleida en Espagne.

## Objectifs principaux du projet DiTL

L'accès à la formation et à l'emploi est essentiel pour que les personnes en situation de handicap puissent atteindre un niveau de vie décent. Cependant, chaque étape du parcours d'insertion (choix de carrière, formation, recrutement, intégration) représente un véritable défi, en particulier dans des secteurs comme le transport et la logistique qui sont très réglementés (en raison des exigences de sécurité) et marqués par des stéréotypes (culture de la force physique).

Dans ce contexte, le projet DiTL vise à promouvoir l'inclusion et la formation des personnes en situation de handicap dans le secteur du transport et de la logistique en :

1

**Rassemblant des acteurs issus de divers horizons** pour collaborer et partager leurs connaissances et expertises au bénéfice des organismes de formation, des entreprises du secteur et des personnes en situation de handicap.

2

**Intégrant les nouvelles technologies et mesures compensatoires** dans les processus de formation et d'inclusion pour les métiers de la conduite et de l'entreposage.

3

**Renforçant les actions de sensibilisation au sein des organismes de formation,** auprès des professionnels de l'orientation et de la formation, et dans les entreprises accueillant des stagiaires ou alternants en situation de handicap.



# Résultats attendus du projet DiTL

## 1 Recommandations pour encourager des réglementations nationales et transnationales, ainsi que les organismes de formation, à être plus inclusifs

En l'absence d'un cadre réglementaire partagé, chaque pays européen confronté au défi de l'insertion professionnelle des personnes en situation de handicap, a tenté d'élaborer ses propres solutions, en définissant des critères et méthodes spécifiques dans leurs législations nationales.

Dans ce contexte, les partenaires du projet travailleront à une meilleure compréhension des réglementations et dispositions inclusives dans le domaine du transport et de la logistique en Europe, et élaboreront des recommandations pour encourager l'inclusivité des réglementations nationales et transnationales, ainsi que des organismes de formation.

## 2 Étude des solutions technologiques et mesures de compensation en Europe pour favoriser la formation et l'inclusion des personnes en situation de handicap dans le secteur

Cette action vise à informer et outiller les organismes de formation et les entreprises sur les innovations et bonnes pratiques existantes dans chaque pays partenaire, afin de faciliter la formation et l'emploi des personnes en situation de handicap. Concrètement, cette action donnera lieu à :

Une boîte à outils regroupant les solutions technologiques et mesures de soutien existantes favorisant l'inclusion dans la formation et les carrières du secteur.

Un parcours de formation en ligne (e-learning) destiné aux professionnels de la formation dans le secteur du transport et de la logistique, pour renforcer leurs capacités à accompagner les personnes en situation de handicap.

## 3 Actions de sensibilisation et de formation adaptées aux parties prenantes clés de chaque pays

Ces actions viseront à renforcer les compétences des professionnels de l'orientation, de la formation, et de l'évaluation de l'aptitude médicale à certains postes. Aujourd'hui, nombre de ces professionnels manquent de formation adéquate pour accompagner efficacement les personnes en situation de handicap dans le secteur du transport et de la logistique, et pour garantir que les opportunités de formation soient proposées de manière équitable et sans discrimination à toutes celles et ceux qui pourraient en bénéficier.



# Le consortium



Avec l'expertise de



## Contacts



### **Sara YOUNIS**

Chargée de projet – AFT  
sara.younis@aft-dev.com  
+33 7 88 23 20 01

### **Yasmine DEBARGE**

Coordinatrice du projet – AFT  
yasmine.debarga@aft-dev.com  
+33 6 15 59 70 01

## Pour plus d'informations



@DiTL project



[www.ditlproject.eu](http://www.ditlproject.eu)